



DEPARTEMENT DE L'HERAULT

MAIRIE DE  
SAINT MARTIN DE LONDRES  
34 380

☎ 04 67 55 00 10  
Fax 04 67 55 70 42

## NOTE D'INFORMATION

### Travaux du Centre Bourg

du **19 février** au **20 avril** 2018

**la circulation au cœur du village sera interdite comme suit :**

**ROUTE  
BARREE**

**Route du Littoral, Place de la Mairie et Routes des Cévennes** barrées depuis le Tabac-presse jusqu'au niveau de la coiffeuse (après la Mairie),

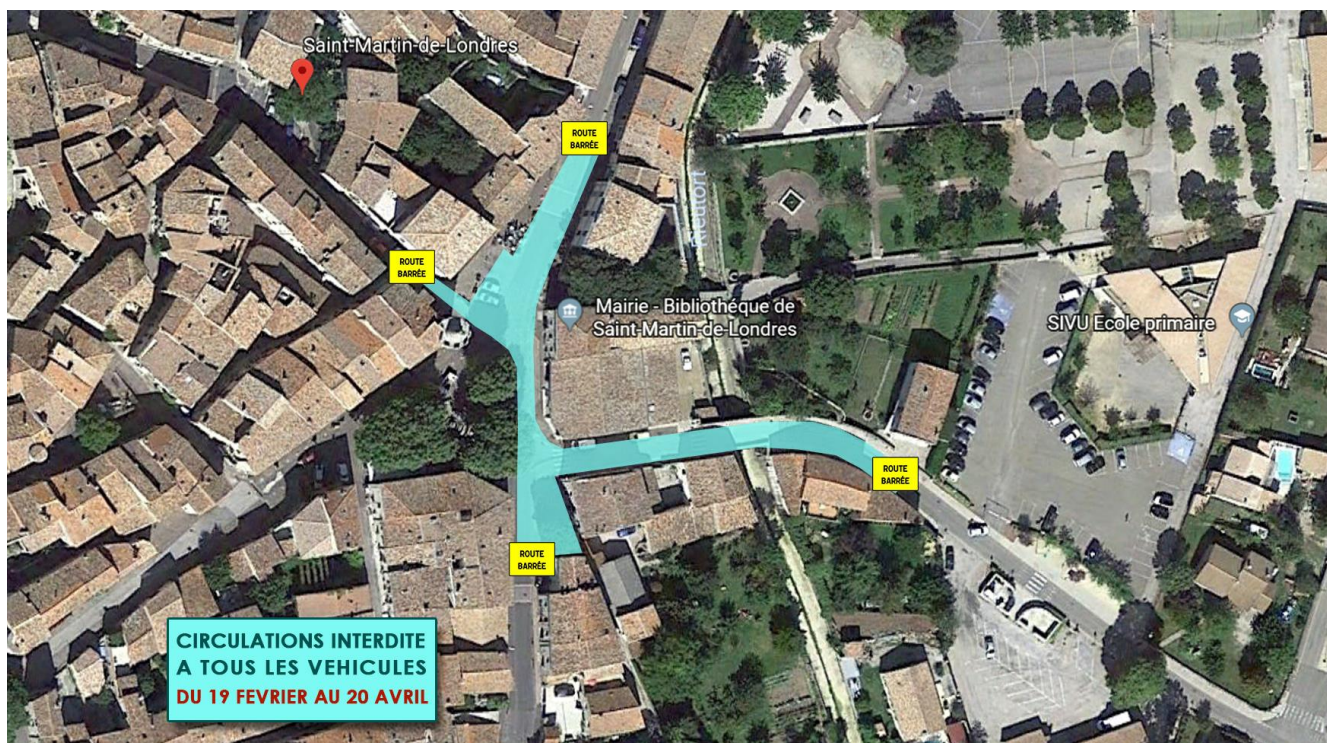
**ROUTE  
BARREE**

**ROUTE  
BARREE**

**Rue du Torrent de Toulouse** barrée au niveau de la Rue du Four,

**ROUTE  
BARREE**

**Route du Pic Saint Loup** barrée après l'entrée du Parking de l'école primaire jusqu'à l'intersection de la Route du Littoral.



**LES COMMERCES RESTERONT OUVERTS DURANT CETTE PERIODE**  
**ILS SERONT INDIQUÉS À L'AIDE DE PANNEAUX DE SIGNALISATION**

*Le contour du village s'effectuera par  
la D986 et la D32 ou via la Rue des Sapeurs*

Plus d'informations sur :

**[www.saint-martin-de-londres.fr](http://www.saint-martin-de-londres.fr)**